



DE

Hinweise zum sicheren Betrieb

1. Isolierhülse und Schmelzkammer vor Schmutz, Staub und Fremdkörpern freihalten. Astfüllerstäbe in geschlossenem Alubeutel aufbewahren.
2. Astfüllerstäbe dürfen nicht aus dem Gerät herausgezogen werden, dadurch wird der Transportmechanismus beschädigt. Um den Astfüllstoff zu wechseln, drücken Sie die Reste des alten Astfüllerstabes mit einem neuen Astfüllerstab heraus. Für einen Farbwechsel kann der Astfüllerstab hinten abgeschnitten werden.
3. **Das heiße Gerät nie auf die Seite legen – nur auf dem Standbügel abstellen. Düse muss nach unten weisen. Ansonsten besteht die Gefahr, dass Harz zurückfließt und die Pistole verstopft.**
4. Um die Düse auszutauschen muss das Gerät warm, jedoch vom Netz getrennt sein. Halten Sie das Gerät mit Wärmeschutzhandschuhen fest. Schrauben Sie die Düse ab. Betätigen Sie dabei niemals den Abzug. Die neue Düse anschliessend handfest wieder aufschrauben.
5. Den Halt der Düse regelmässig prüfen.

AKKU-STATUS ANZEIGE

Drücken Sie die Akku-Taste, um den Status der verbleibenden Akkuladung anzuzeigen.

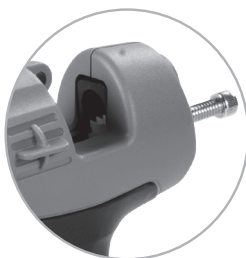


Den Astfüllstoff mit der Pistole auf die zu reparierende Stelle auftragen.

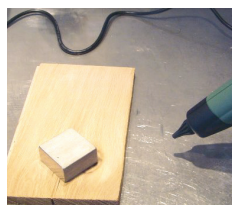


DRUCKREGULIERUNG

Der Vorschub des Astfüllstoffes kann durch Drehen der Stellschraube reguliert werden.



Den Astfüllstoff sofort mit einem Kühlleisen abkühlen.

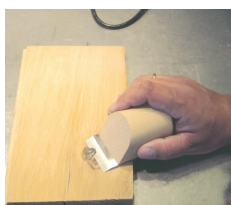


ERGONOMISCHES DESIGN

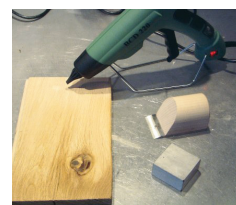
Robuster und ergonomischer Handgriff für den komfortablen Langzeitbetrieb.



Den überschüssigen Astfüllstoff mit einem Hobel entfernen.



Kurz abschleifen – fertig für die Nachbehandlung.



Astfüller Pistole BCD 540

- Pistole für Ø 12 mm Polyamid-Stangen
- Geräteleistung 100 W
- Feste Arbeitstemperatur von 170° C
- Robuster und ergonomischer Griff für den komfortablen Langzeitbetrieb

Sicherheitshinweise

- **Verbrennungsgefahr!** Berührung der Düse oder des geschmolzenen Astfüllstoffes vermeiden, da diese bis zu 170° C erreichen. Wärmeschutzhandschuhe tragen.
 - **Geruchsbelastung!** Astfüllstoffe geben Dämpfe ab, die geruchsbelästigend wirken können. Sorgen Sie deshalb für eine ausreichende Belüftung.
1. Die Astfüll-Pistole BCD 540 ist speziell für die Verarbeitung von Astfüllstoffen bestimmt. Andere Materialien können das Gerät zerstören.
 2. Das eingeschaltete oder warme Gerät nie ohne Aufsicht stehen lassen.
 3. Das Ladegerät darf nur während des Ladens des Akkus an die Stromversorgung angeschlossen werden. Laden Sie den Akku nur in Innenräumen. Keine Fremdbatterien oder andere Akkumodelle aufladen.
 4. Vor jedem Eingriff am Gerät (Instandhaltung, Reinigung) Gerät ausschalten und Akku entfernen. Gerät vollständig abkühlen lassen.
 5. Achtung! Heisser Astfüllstoff kann von der Düse tropfen.
 6. Gerät nie anwenden wenn Sie müde sind oder unter dem Einfluss von Alkohol oder Rauschgift/ Medikamenten stehen.
 7. Gerät vor Feuchtigkeit und anderen Flüssigkeiten schützen. Nie mit Wasser kühlen.
 8. Astfüll-Pistole von Kindern fernhalten.
 9. Schutzbrille tragen, um schwere Augenverletzungen zu vermeiden. Tragen Sie Schutzkleidung und Handschuhe zum Schutz der Haut.
 10. **ACHTUNG! Das Gerät nie anwenden wenn es in irgendeiner Weise beschädigt ist!**

Technische Daten

Abmessungen inkl. Akku (mm)	250 x 80 x 225	Gewicht inkl. Akku (g)	840
Betriebsspannung (V / Ah)	18 V / 2.0 Ah	Leistungsaufnahme (W)	100
Feste Arbeitstemperatur	170° C	Klebeleistung (kg/h)	1,0 – 1,5
Lithium-Ion Akku	18 V / 2.0 Ah	Ladegerät für Akku	100–240 V 50/60 Hz 85 W
Volle Ladezeit ca. 55 Minuten			

Verarbeitungstemperaturen Astfüllstoffe

Bitte beachten sie die Verarbeitungstemperaturen auf der Verpackung der Astfüllstoffe oder auf unserem Web-Shop: www.profix.swiss