

HAMMERPATRONEN PROFIX PHP

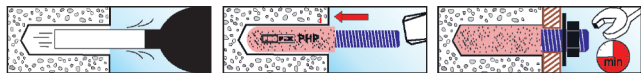


BESCHREIBUNG

Die Hammerpatrone PROFIX PHP ist ein spreizdruckfreies Verankerungssystem für Betonstahl und Gewindestangen im Beton, kompakten Naturstein und Vollsteinmauerwerk. Beim Einschlagen des Ankerstabes mit einem Hammer wird die Glasspatrone im Bohrloch zerstört und die zwei Komponenten (Harz und Härter) durch den Eindringvorgang miteinander vermischt. Nach der erforderlichen Aushärtezeit besteht eine dauerhafte, hoch belastbare Verankerung.

MONTAGEANLEITUNG

- Bohrloch gründlich reinigen d.h. 4x ausblasen, 4x ausbürsten, 4x ausblasen.
- PHP Einschlagpatrone prüfen. Die Patrone darf nicht beschädigt sein. Das Harz muss homigähnlich fließen.
- PHP Einschlagpatrone ins Bohrloch einführen.
- Schutzbrille aufsetzen.
- Ankerstab mit Hilfe eines Hammers einschlagen bis der Stab auf dem Bohrlochgrund auf sitzt.
- Aushärtezeit je nach Temperatur im Verankerungsgrund abwarten.



ACHTUNG



Kann allergische Hautreaktionen verursachen. Verursacht schwere Augenreizung. Kann die Atemwege reizen. Sehr giftig für Wasserorganismen. Kann das Kind im Mutterleib schädigen. Enthält Methacrylsäure, Monoester mit Propan-1,2-diol, Ethylendimethacrylat, Dicyclohexylphthalat und Dibenzoylperoxid. Kann allergische Reaktionen hervorrufen. Freisetzung in die Umwelt vermeiden. Schutzhandschuhe / Schutzkleidung / Augenschutz / Gesichtsschutz / Gehörschutz tragen. **BEI BERÜHRUNG MIT DER HAUT:** Mit viel Wasser und Seife waschen. **BEI KONTAKT MIT DEN AUGEN:** Einige Minuten lang behutsam mit Wasser ausspülen. Eventuell vorhandene Kontaktlinsen nach Möglichkeit entfernen. Weiter ausspülen. Bei Hautreizung oder -ausschlag: Ärztlichen Rat einholen / ärztliche Hilfe hinzuziehen. **BEI EINATMEN:** Die Person an die frische Luft bringen und für ungehinderte Atmung sorgen. Gefährliche Bestandteile: Dibenzoylperoxid, Methacrylsäure, Monoester mit Propan-1,2-diol, Ethylendimethacrylat, Dicyclohexylphthalat.

SICHERHEITSHINWEIS

Augen und Hautkontakt vermeiden.

REAKTIONSVERHALTEN

Temp. im Verankerungsgrund [C°]	-5	0	5	10	15	20	30	40
Aushärtezeit [Minuten]	1440	840	240	180	90	45	20	10

ACHTUNG

- Kühl und trocken lagern, vor UV-Licht schützen.
- Schutzbrille tragen.
- Der Bohrlochreinigung ist grösste Aufmerksamkeit zu schenken.
- Die angegebenen Aushärtezeiten gelten für trockene Bohrlöcher. Bei feuchten Bohrlöchern sind diese Zeiten zu verdoppeln.

SETZDATEN

Typ	Bestell-Nummer	Betonstahl			Gewindestahl		
		Stab-Ø	Bohr-Ø	Bohrtiefe	Ø	Bohr-Ø	Bohrtiefe
		[mm]	[mm]	[mm]	[mm]	[mm]	[mm]
PHP 10	218 100	10	12	90	10	12	90
PHP 12	218 110	12	15	110	12	14	110
PHP 16	218 120	16	20	145	16	18	125
PHP 20	218 130	20	25	180	20	24	170
PHP 24	218 140	25	30	225	24	28	210

CARTOUCHE À FRAPPE PROFIX PHP

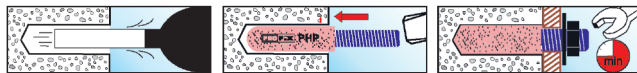


DESCRIPTION

La cartouche à frappe PROFIX PHP est un système d'ancrage sans pression d'expansion pour béton armé et tiges filetées dans le béton, la pierre naturelle compacte et les maçonneries massives. La cartouche de verre est détruite dans le trou percé lors de l'enfoncement de la barre d'ancrage et les deux composants (résine et durcisseur) sont mélangés entre eux par la pénétration. Une fois le temps de durcissement nécessaire écoulé, un ancrage durable hautement sollicitable est obtenu.

INSTRUCTIONS DE MONTAGE

- Nettoyer méticuleusement le trou percé, c'est-à-dire le souffler 4x, le brosser 4x et le souffler 4x.
- Vérifier la cartouche à enfoncer PHP. Elle ne doit pas être endommagée. La résine doit couler comme du miel.
- Introduire la cartouche à frappe PHP dans le trou.
- Mettre des lunettes de protection.
- Enfoncer la barre d'ancrage à l'aide d'un marteau à fond du trou.
- Attendre que le temps de durcissement en fonction de la température au fond de l'ancrage soit écoulé.



ATTENTION



Peut provoquer une allergie cutanée. Provoque une sévère irritation des yeux. Peut irriter les voies respiratoires. Très toxique pour les organismes aquatiques. Peut nuire au fœtus. Contient de l'acide méthacrylique, du monoester avec propane-1,2-diol, du diméthacrylate d'éthylène, du phthalate de dicyclohexyle et du peroxyde de dibenzoyl. Peut produire une réaction allergique. Éviter le rejet dans l'environnement. Non disperser dans l'air. Porter des gants de protection / des vêtements de protection / un équipement de protection des yeux / du visage / une protection auditive. **EN CAS DE CONTACT AVEC LA PEAU:** Laver abondamment à l'eau et au savon. **EN CAS DE CONTACT AVEC LES YEUX:** rincer avec précaution à l'eau pendant plusieurs minutes. Enlever les lentilles de contact si la victime en porte et si elles peuvent être facilement enlevées. Continuer à rincer. En cas d'irritation ou d'éruption cutanée: consulter un médecin. **EN CAS D'INHALATION:** transporter la personne à l'extérieur et la maintenir dans une position où elle peut confortablement respirer. Substances dangereuses: Peroxyde de dibenzoyl, acide méthacrylique, monoester avec propane-1,2-diol, diméthacrylate d'éthylène, phthalate de dicyclohexyle.

AVIS DE SÉCURITÉ

Éviter le contact avec les yeux et la peau.

RÉACTION

Température au fond de l'ancrage [C°]	-5	0	5	10	15	20	30	40
Durée de durcissement [minutes]	1440	840	240	180	90	45	20	10

ATTENTION

- Stocker au frais et au sec, protéger à la lumière uv.
- Porter des lunettes de protection.
- Véifier à nettoyer méticuleusement le trou percé.
- Les temps de durcissement indiqués sont valables pour des trous secs. En cas de trous humides, ces temps doivent être doublés.

DONNÉES DE POSE

Type	Numéro de code	Fer à béton			Tige filetée		
		Ø du fer à béton [mm]	Ø de perçage [mm]	Prof. de perçage [mm]	Ø	Ø de perçage [mm]	Prof. de perçage [mm]
PHP 10	218 100	10	12	90	10	12	90
PHP 12	218 110	12	15	110	12	14	110
PHP 16	218 120	16	20	145	16	18	125
PHP 20	218 130	20	25	180	20	24	170
PHP 24	218 140	25	30	225	24	28	210

DRIVING CARTRIDGE PROFIX PHP

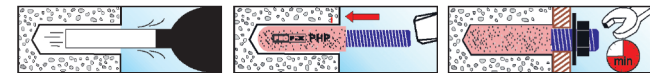


DESCRIPTION

The PROFIX PHP driving cartridge is a system free from expansion pressure for anchoring rebars and threaded rods in concrete, compact natural stone and solid brick masonry. When the anchor rod is driven with a hammer, the glass cartridge in the drill hole is destroyed and two components (resin and hardener) are mixed as a result of the driving action. After the curing time, a permanent, highly load-resistant anchorage is produced.

INSTRUCTIONS FOR USE

- Clean drill hole thoroughly, i.e. 4x blowing, 4x brushing, 4x blowing.
- Check PHP driving cartridge. The cartridge should be free from damage. The resin should flow with the consistency of honey.
- Introduce PHP driving cartridge into drill hole.
- Put on protective goggles.
- Strike anchor rod with hammer until rod is seated at bottom of drill hole.
- Wait curing time. Duration depends on temperature in anchorage base.



WARNING



May cause an allergic skin reaction. Causes serious eye irritation. May cause respiratory irritation. Very toxic to aquatic life. May damage the unborn child. Contains methacrylic acid, monoester with propane-1,2-diol, ethylene dimethacrylate, dicyclohexyl phthalate and dibenzoyl peroxide. May produce an allergic reaction. Avoid release to the environment. Wear protective gloves / protective clothing / eye protection / face protection / hearing protection. **IF ON SKIN:** Wash with plenty of soap and water. **IF IN EYES:** Rinse cautiously with water for several minutes. Remove contact lenses, if present and easy to do. Continue rinsing. If skin irritation or rash occurs: Get medical advice / attention. **IF INHALED:** Remove person to fresh air and keep comfortable for breathing. Dangerous substances: Dibenzoyl peroxide, methacrylic acid, monoester with propane-1,2-diol, dicyclohexyl phthalate, ethylene dimethacrylate, dicyclohexyl phthalate.

SAFETY INSTRUCTIONS

Avoid all contact of product with eyes and skin.

RESPONSE

Temperature in anchorage base [C°]	-5	0	5	10	15	20	30	40
Curing time [minutes]	1440	840	240	180	90	45	20	10

WARNING

- Store in cool, dry place, shelter from uv light
- Wear protective goggles.
- Clean out drill hole very carefully.
- The curing times specified apply to dry drill holes. Double these times if the drill holes are moist.

SETTLEMENT DATA

Type	Order number	Reinforcement bars			Threaded rods		
		Rebar Ø [mm]	Drill hole Ø [mm]	Drill depth [mm]	Ø [mm]	Drill hole Ø [mm]	Drill depth [mm]
PHP 10	218 100	10	12	90	10	12	90
PHP 12	218 110	12	15	110	12	14	110
PHP 16	218 120	16	20	145	16	18	125
PHP 20	218 130	20	25	180	20	24	170
PHP 24	218 140	25	30	225	24	28	210