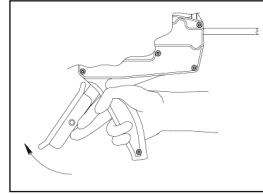


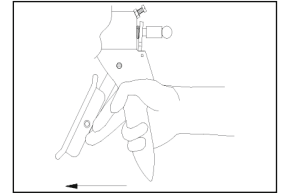
Pour desserrer le mécanisme de verrouillage

Pousser la gâchette vers l'avant pour libérer la tige du piston et diminuer la pression sur le piston – ce dernier peut ensuite être poussé vers l'avant et vers l'arrière.

Type 1

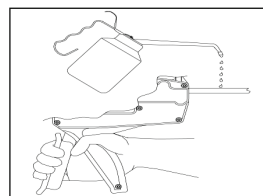


Type 2

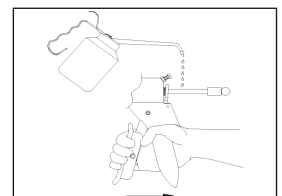


Dans le but d'assurer le fonctionnement optimal du piston, il est fortement recommandé de garder la tige du piston propre et de la graisser légèrement et régulièrement.

Type 1



Type 2



Pour récupérer de la course au piston

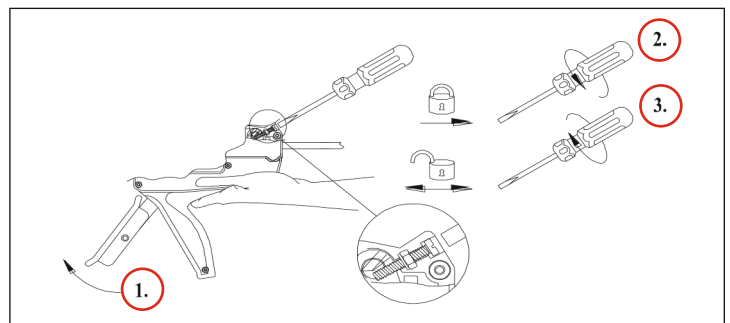
Disfonctionnement:

Jeu dans la gâchette

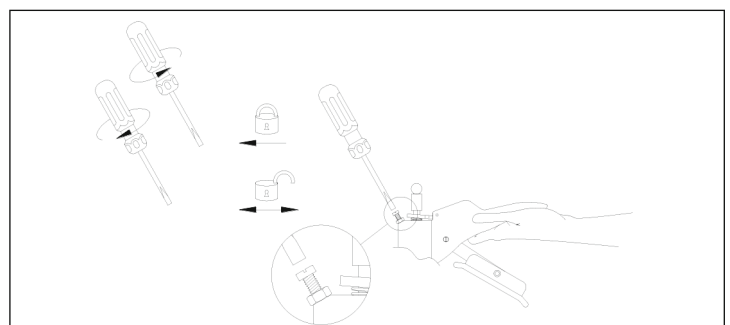
Correction du disfonctionnement: **N'effectuez pas ces réglages si la cartouche/le sachet est toujours dans le pistolet!**

**Ne poussez pas la tige du piston jusqu'à la butée avant de la douille!**

Type 1



Type 2



1. Pousser la tige vers l'avant pour desserrer le mécanisme de verrouillage.
2. Tourner la vis d'ajustement contre le sens des aiguilles d'une montre, jusqu'à ce que la tige/verge de piston ne peut être davantage tirée en arrière.
3. Tourner la vis d'ajustement dans le sens des aiguilles d'une montre, jusqu'à ce que d'une part la tige/verge de piston peut être poussée vers l'avant et tirée vers l'arrière, d'autre part il n'y a plus de jeu au niveau de la détente (serrer l'écrou indesserrable, s'il y en a).