



FR

Instructions relatives à la sécurité d'utilisation

1. Dégager la douille isolante et la chambre de fusion et supprimer la saleté, la poussière et les corps étrangers. Conserver les bâtons pour réparation de bois dans une poche aluminium fermée.
2. Les bâtons de réparation de bois ne doivent pas être retirés de l'appareil, faute de quoi le mécanisme de transport est endommagé. Pour remplacer l'enduit, expulsez les restes de l'ancien bâton au moyen du nouveau bâton. Le bâton d'enduit peut être découpé à l'arrière pour changer la couleur.
3. **Ne jamais poser l'appareil sur le côté, ne le déposer que sur son support. La buse doit être orientée vers le bas. Sinon, la résine risque de refluer et de boucher le pistolet.**
4. L'appareil doit être chaud, mais débranché du secteur pour remplacer la buse. Maintenez l'appareil avec les gants de protection thermique. Desserrer la buse. N'actionnez jamais la détente. Revisser ensuite la nouvelle buse à la main.
5. Vérifier régulièrement si la buse tient bien.

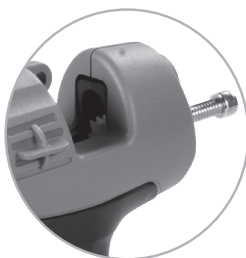
INDICATEUR DE CHARGE

Appuyer sur le bouton batterie, pour afficher la charge restante de batterie.



RÉGULATION DE LA PRESSION

L'avance de la résine peut être réglée en tournant la vis de réglage.



DESIGN ERGONOMIQUE

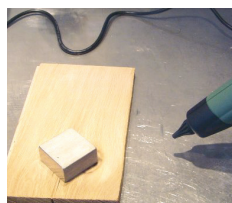
Poignée robuste et ergonomique pour une utilisation prolongée agréable.



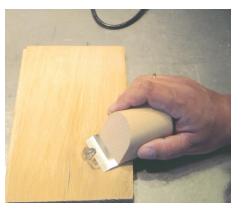
Appliquer la résine avec le pistolet sur un endroit à réparer.



Refroidir immédiatement la résine avec un refroidisseur.



Enlever l'excédent de résine au rabot.



Poncer brièvement – C'est prêt pour la finition.



Pistolet réparation du bois BCD 540

- Pistolet pour des bâtons de la résine Ø 12 mm
- Puissance de l'appareil 100 W
- Température de travail fixe de 170° C
- Poignée robuste et ergonomique pour une utilisation prolongée agréable

Remarques importantes concernant la sécurité

- **Danger de brûlure!** Éviter de toucher la buse ou la résine fondue, tous deux pouvant atteindre 170° C. Porter des gants de protection thermique.
 - **Nuisances olfactives!** Les enduits émettent des vapeurs pouvant avoir un impact olfactif. Ainsi, veillez à assurer une ventilation suffisante.
1. Le pistolet à résine de réparation du bois BCD 540 est destiné à traiter des mastics de ce type. Toute autre matière peut détruire l'appareil.
 2. Ne jamais laisser l'appareil en marche ou sans surveillance.
 3. Le chargeur ne doit être raccordé à l'alimentation électrique que pendant la charge de la batterie. Ne rechargez la batterie que dans des locaux intérieurs. Ne pas charger de batteries d'autres fournisseurs ou d'autres modèles de batteries rechargeables.
 4. Mettre hors tension l'appareil et retirer la batterie rechargeable avant toute intervention sur l'appareil (entretien, nettoyage). Laisser l'appareil refroidir complètement.
 5. Attention! De la résine brûlante peut s'égoutter de la buse.
 6. Ne jamais utiliser l'appareil lorsque vous êtes fatigué ou êtes sous l'emprise de l'alcool ou de stupéfiants et/ou de médicaments.
 7. Protéger l'appareil de l'humidité et d'autres liquides. Ne jamais refroidir à l'eau.
 8. Tenir le pistolet à résine de réparation du bois hors de portée des enfants.
 9. Porter des lunettes protectrices afin d'éviter de graves lésions oculaires. Porter une combinaison de protection et des gants pour protéger la peau.
 10. **ATTENTION! Ne jamais utiliser l'appareil lorsqu'il endommagé d'une manière quelconque.**

Caractéristiques techniques

Dimensions batterie incluse (mm)	250 x 80 x 225	Dimensions batterie incl. (g)	840
Tension de service (V / Ah)	18 V / 2.0 Ah	Puissance absorbée (W)	100
Température de travail par défaut	170° C	Débit de collage (kg/h)	1,0 – 1,5
Batterie lithium ion	18 V / 2.0 Ah	Chargeur pour batteries	100–240 V 50/60 Hz 85 W
Temps de charge complète env.	55 minutes		

Températures de traitement des enduits de réparation de bois

Veillez observer les températures de traitement indiquées sur l'emballage des enduits ou sur notre boutique en ligne: www.profix.swiss